

Fahrerplatzklimaanlage Tram VBZ

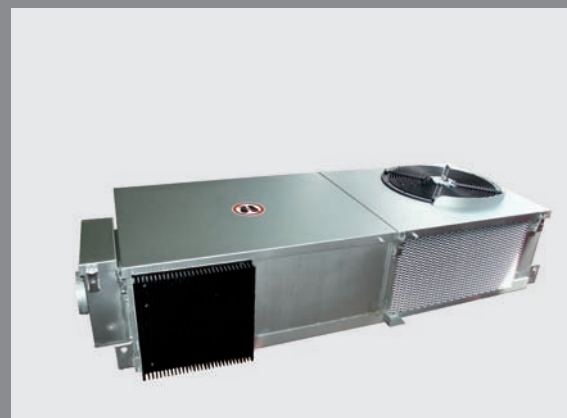
Technische Daten

Kälteleistung: 4.2 Kw
Luftleistung: 950 m3/h freiblasend
Betriebsspannung: 3 x 400V AC
Gewicht: 142 Kg
Abmessungen: 1420 x 550 x 330 mm
Kältemittel: R 134 A

Technical features

Cooling capacity: 4.2 Kw
Air flow: 950 m3/h free blowing
Working power: 3 x 400V AC
Weight: 142 Kg
Dimensions: 1420 x 550 x 330 mm
Refrigerant: R 134 a

Klimaanlage



Tram 2000 VBZ

